

# IMPIANTO DI SELEZIONE E RECUPERO EBOLI

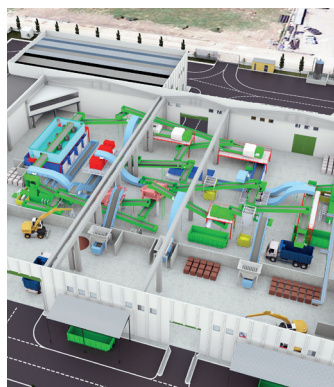
Nell'ottica di una gestione integrata dei rifiuti urbani l'impianto in progetto consente di massimizzare il recupero di materiali dalla massa dei rifiuti conferiti e di produrre come ultimo risultato il combustibile solido secondario (C.S.S.). La potenzialità massima prevista è pari a 300.000 t/anno.

La configurazione impiantistica prevede tre linee di selezione meccanica dei rifiuti urbani con una potenzialità di 365 t/giorno in totale su due turni lavorativi, costituite da: un'ampia zona di conferimento e stoccaggio dei rifiuti in ingresso, una tramoggia e due trituratori primari che rendono il materiale per il 90% inferiore a 200 mm e due vagli vibranti monostadio al fine di separare due flussi di materiali, il sottovaglio inferiore a 30 mm costituito da scarti e il sovravaglio dal quale potere separare i metalli ferrosi e non ferrosi (ad es. lattine in alluminio).

I sovvalli, inoltre, vengono sottoposti a separazione aeraulica, separazione ottica e ad una sezione di cernita manuale al fine di selezionare anche materiale plastico da avviare a riciclo (PE, PET, ecc.). Il layout in progetto prevede infine una sezione di raffinazione della frazione più secca del rifiuto per la produzione di C.S.S., materiale ad elevato potere calorifico, le cui balle possono essere avviate a valorizzazione energetica.

Infine vi è una quarta linea costituita da un vaglio rotante a cui verranno inviati i rifiuti provenienti dalla pulizia e dallo spazzamento delle strade urbane.

I corpi di fabbrica sono mantenuti in costante depressione al fine di garantire la salubrità dei luoghi di lavoro e l'aria aspirata viene avviata a trattamento in due scrubber a umido.



## DATI DI PROGETTO

**Committente privato** S.A.R.I.M. s.r.l

**Tipologia di servizio**

progettazione definitiva

**Importo totale** 10.405.344,69 €

**Località** Eboli (SA)

**Superficie del lotto** 20.160 m<sup>2</sup>

**Superficie capannone** 4.780 m<sup>2</sup>

**Area destinata a viabilità e servizi ausiliari** 4.474 m<sup>2</sup>

**Periodo di progettazione** 2016

## DATI TECNICI

### TRATTAMENTO

**Potenzialità max** 300.000 t/a

**Potenzialità media** 127.000 t/a

**Linee di trattamento e recupero**

1) rifiuto residuale secco (80.000 t/a)

2) rifiuto monomateriale (12.000 t/a)

3) rifiuto multimateriale (25.000 t/a)

4) rifiuto da spazzamento stradale (10.000 t/a)

### IMPIANTI ACCESSORI

**Trattamento aria** 160.000 Nm<sup>3</sup>/h

**Sistema trattamento aria** scrubbers ad umido

**Superficie sistema trattamento aria** 130 m<sup>2</sup>

**Unità di trattamento aria a servizio della cabina di cernita manuale** 1.200 Nm<sup>3</sup>/h