

# PIATTAFORMA INTEGRATA PER R.U. - ENNA

L'impianto in progetto è stato sviluppato con riferimento al bando di gara mediante procedura aperta per la realizzazione della piattaforma integrata per la gestione dei R.S.U. nel Comune di Enna (CIG 5533376E50), indetta dal Commissario Delegato per l'emergenza Rifiuti in Sicilia (ex O.P.C.M. 9/7/2010 n. 3887 - D.L. n. 43/2013). La configurazione impiantistica prevede una linea di selezione meccanica dei rifiuti urbani con una potenzialità di 31,4 t/h su un turno lavorativo, costituita da: una ampia zona di conferimento e stoccaggio dei rifiuti in ingresso, un tritratore ed un vaglio bistadio (con fori da 130 e 80 mm), al fine di separare i seguenti flussi di materiali:

i) sovvaglio >130 mm, dal quale potere separare i metalli non ferrosi (ad es. lattine in alluminio) ed i metalli ferrosi;

ii) sovvaglio 80÷130 mm, dal quale vengono separati i metalli ferrosi;

iii) sottovaglio <80 mm, da sottoporre al successivo trattamento biologico.

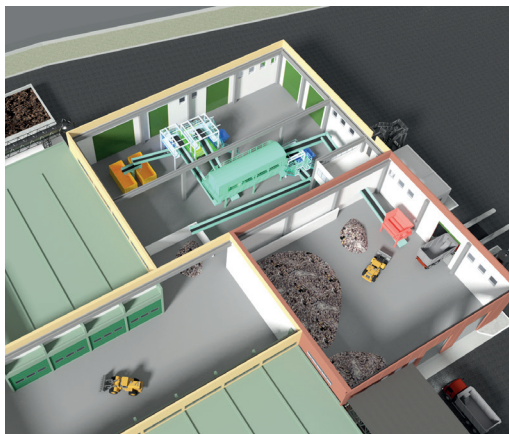
Il lay-out in progetto prevede inoltre la possibilità di sviluppare in futuro anche una sezione di raffinazione del sovvaglio per la produzione di CSS.

I trattamenti biologici previsti per il sottovaglio sono:

1) la digestione anaerobica, al fine di ottenere biogas da poter utilizzare, all'interno di un cogeneratore, per la produzione di energia elettrica e termica (in modo da soddisfare gli autoconsumi dell'impianto TMB);

2) la stabilizzazione aerobica del digestato, al fine di ottenere un materiale stabile e con ridotta umidità (FOS) da poter inviare a smaltimento/recupero.

I corpi di fabbrica sono mantenuti in costante depressione al fine di garantire la salubrità dei luoghi di lavoro e l'aria aspirata viene ricircolata all'interno dei tunnel aerobici per favorire il processo. L'aria esausta, infine, viene trattata con uno scrubber ed un biofiltro prima dell'emissione in atmosfera, nel rispetto dei limiti di legge.



## DATI DI PROGETTO

### Committente pubblico

Commissario Delegato per l'emergenza Rifiuti in Sicilia (ex O.P.C.M. 9/7/2010 n. 3887 - D.L. n. 43/2013)

### Tipologia di servizio

Progettazione definitiva

**Importo totale** € 11.836.978,51

**Località** C.da Cozzo Vuturo (EN)

**Superficie del lotto** 41.000 m<sup>2</sup>

**Superficie capannone** 3.400 m<sup>2</sup>

**Periodo di progettazione** 2014

## DATI TECNICI

### Potenzialità prevista

50.000 t/anno-31,4 t/h

### Pretrattamenti meccanici

triturazione, vagliatura bistadio a 130 mm e 80 mm, separazione metalli ferrosi e non ferrosi

### Trattamenti biologici

digestione anaerobica del sottovaglio selezionato, stabilizzazione aerobica ed essiccazione del digestato

**Trattamento aria** 80.000 Nm<sup>3</sup>/h

### Sistema trattamento aria

scrubber ad umido e biofiltro

**Superficie biofiltro** 600 m<sup>2</sup>

### Impianto di cogenerazione da biogas

motore endotermico da 600 kW

Sistema di purificazione biogas

### Portata attesa di biogas

300 m<sup>3</sup>/h

### Produzione attesa di energia

**elettrica** 3.400 MWh/anno

**Produzione attesa di energia**

**termica** 3.700 MWh/anno.