



# PIATTAFORMA INTEGRATA PER R.U. - GELA

Il progetto è stato sviluppato con riferimento al bando di gara mediante procedura aperta per la realizzazione di un impianto per il trattamento meccanico e biologico della frazione residuale dei rifiuti urbani nel Comune di Gela (CIG 553112900C), indetta dal Commissario Delegato per l'emergenza Rifiuti in Sicilia (ex O.P.C.M. 9/7/2010 n. 3887 - D.L. n. 43/2013). La configurazione impiantistica ha due linee di selezione meccanica dei rifiuti urbani con una potenzialità di 35,0 t/h in totale su un turno lavorativo, costituite da: una ampia zona di conferimento e stoccaggio dei rifiuti in ingresso, due vagli con fori da 300 mm per la separazione dei rifiuti non processabili, due trituratori primari e due vagli bistadio (con fori da 130 e 80 mm), al fine di separare i seguenti flussi di materiali:

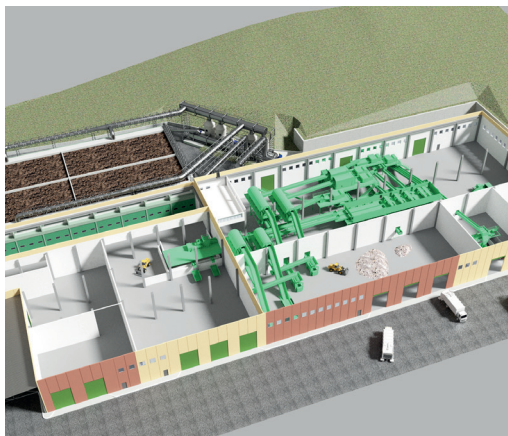
i) sovravallo >130 mm, dal quale potere separare i metalli non ferrosi ed i metalli ferrosi;

ii) sovravallo 80÷130 mm, dal quale vengono separati i metalli ferrosi;

iii) sottovaglio <80 mm, da sottoporre al successivo trattamento biologico.

I sovravalli, inoltre, vengono sottoposti a separazione balistica ed ottica al fine di separare anche carta/cartoni e plastiche riciclabili.

Il layout in progetto prevede la possibilità di sviluppare anche una sezione di raffinazione degli scarti secchi per la produzione di CSS, una di raffinazione della FOS ed una sezione di produzione di compost di qualità partendo dalla frazione organica derivante dalla raccolta differenziata. Il trattamento biologico previsto per il sottovaglio è la stabilizzazione aerobica all'interno di tunnel chiusi ad aerazione forzata, al fine di ottenere un materiale stabile e con ridotta umidità (FOS) da poter inviare a smaltimento/recupero. I corpi di fabbrica sono mantenuti in costante depressione al fine di garantire la salubrità dei luoghi di lavoro e l'aria aspirata viene ricircolata all'interno dei tunnel aerobici per favorire il processo.



## DATI DI PROGETTO

### Committente pubblico

Commissario Delegato per l'emergenza Rifiuti in Sicilia (ex O.P.C.M. 9/7/2010 n. 3887 - D.L. n. 43/2013)

### Tipologia di servizio

Progettazione definitivo

**Importo totale** € 21.690.737,80

**Località** C.da Timpazzo - Gela (CL)

**Superficie del lotto** 43.000 m<sup>2</sup>

**Superficie capannone** 11.300 m<sup>2</sup>

**Periodo di progettazione** 2014

## DATI TECNICI

### TRATTAMENTO

#### Potenzialità prevista:

60.000 t/anno-35,0 t/h

#### Pretrattamenti meccanici:

n. 2 linee di vagliatura a 300 mm, triturazione primaria, vagliatura bistadio a 130 mm e 100 mm, separazione metalli ferrosi e non ferrosi, carta e cartoni, plastiche riciclabili, pressatura materiali riciclabili

#### Trattamenti biologici:

stabilizzazione aerobica del sottovaglio selezionato

### IMPIANTI ACCESSORI

#### Trattamento aria:

320.000 Nm<sup>3</sup>/h

#### Sistema trattamento aria:

n. 4 scrubber ad umido e biofiltro

#### Superficie totale biofiltro:

2.560 m<sup>2</sup>

#### Previsione di sviluppi futuri:

sezione di raffinazione CSS, sezione di raffinazione FOS, sezione di produzione compost di qualità