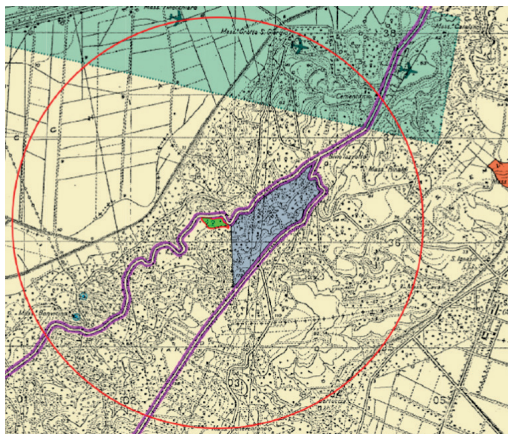
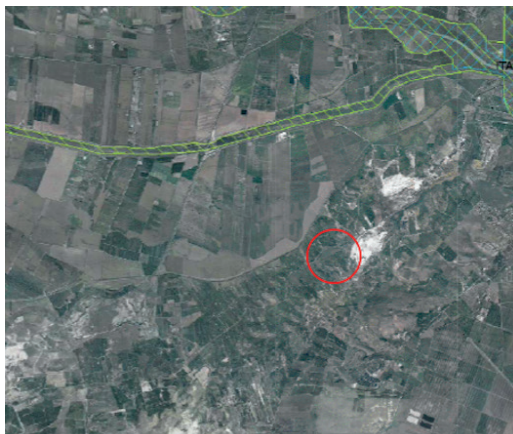


DISCARICA PER RIFIUTI CONTENENTI AMIANTO - LENTINI

L'impianto si configura come un'opera strategica nella gestione integrata dei rifiuti al fine di ridurre i costi di smaltimento dei Materiali Contendenti Amianto e rientra nella tipologia di discariche per il conferimento di rifiuti pericolosi ai sensi del D.Lgs. 36/03 e del D.Lgs. 152/06 e s.m.i. La tipologia prevalente di rifiuti conferiti sarà costituita da materiali contenenti amianto provenienti dai cantieri di bonifica di tali materiali (codici CER previsti: 06.07.01*, 06.13.04*, 10.13.09*, 10.13.10, 150111*, 160212*, 170601, 170605*, 190304*, 190306).

L'impianto è stato progettato in modo tale da consentire una gestione dei rifiuti conferiti in celle distinte sulla base della tipologia e pericolosità del materiale stesso; in totale sono state previste n. 5 celle gestite separatamente ed indipendentemente una dall'altra, per una volumetria complessiva disponibile di circa 500.000 m³. Particolare cura è stata posta nella progettazione dello strato di impermeabilizzazione del fondo e delle pareti, al fine di scongiurare qualsiasi possibilità di percolazione di inquinanti verso la falda profonda; i materiali abbancanti (accuratamente sigillati) saranno giornalmente ricoperti con materiale inerte al fine di evitare qualsiasi possibile dispersione aerea di fibre o rifiuti.

Sul fondo della discarica è stata predisposta una doppia rete di captazione del percolato prodotto dai rifiuti conferiti, la prima per il drenaggio ordinario e la seconda, quella inferiore, per il drenaggio di sicurezza. Le reti del percolato afferiscono a due distinti pozzi di raccolta e rilancio, in modo da consentire lo stoccaggio provvisorio del percolato all'interno di unità separate e dedicate; il percolato viene infine avviato all'impianto di trattamento ad esso dedicato, dal quale si ottiene un effluente chiarificato (compatibile con i limiti fissati dal D.Lgs. 152/06 e s.m.i. per gli scarichi in corpi idrici recettori superficiali).



DATI DI PROGETTO

Committente privato

SICULA TRASPORTI s.r.l.

Tipologia di servizio

progettazione definitiva ai fini dell'ottenimento A.I.A. e integrazioni progettuali.

Importo totale € 20.253.775,00

Località Lentini (SR)

Superficie del lotto 35.000 m²

Superficie bacino di discarica 27.000 m²

Volume totale 500.000 m³

suddivisi in cinque lotti gestionali

Periodo di progettazione 2008

DATI TECNICI

TRATTAMENTO

Potenzialità prevista

40.000 t/anno

Vita operativa prevista 7 anni

Giorni di conferimento all'anno 350

Produzione max di percolato prevista 10 m³/giorno

Produzione max teorica di biogas prevista materiali contenenti amianto e dunque non è prevista produzione di biogas

IMPIANTI ACCESSORI

Sistema di trattamento del percolato

sistema ad ultrafiltrazione suddiviso in: sezione di condizionamento di sicurezza, sezione di trattamento e sezione di lavaggio delle membrane.

Potenzialità di trattamento

circa 12 m³/giorno; l'acqua depurata è conforme ai limiti di legge per gli scarichi in corpi ricettori superficiali; la soluzione concentrata potrà essere reimpressa in discarica.