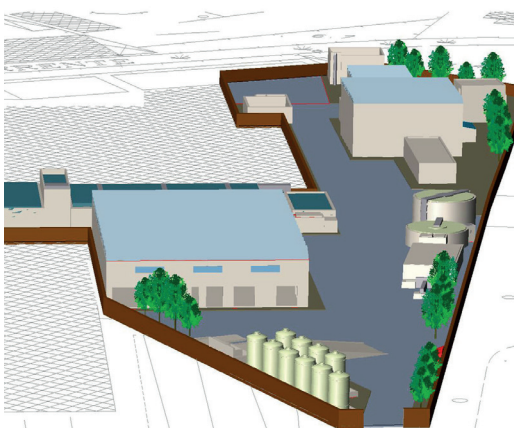


TRATTAMENTO DI RIFIUTI LIQUIDI CATANIA

L'impianto si colloca all'interno di un'area decisamente strategica in quanto prossima al porto della città di Catania, nonché servita da binari ferroviari. La piattaforma è concepita per poter trattare sia emulsioni oleose sia le cosiddette acque di sentina che possono provenire dalla vicina area portuale catanese, nonché rifiuti liquidi pericolosi e non provenienti dai poli industriali della Sicilia orientale (Priolo-Gargallo, Siracusa, Gela, ecc.).

L'architettura impiantistica prevede la possibilità di trattare su linee separate reflui di diversa natura: una prima linea liquami, infatti, sarà dedicata al trattamento di liquami ad alto carico organico (come ad esempio i rifiuti dell'industria agroalimentare ed i bottini delle fosse settiche), per i quali è prevista una grigliatura iniziale ed un pretrattamento chimico-fisico in chiariflocculatore; una seconda linea di processo, sarà invece dedicata ai reflui acidi e basici, per i quali è prevista una neutralizzazione preliminare ed il trattamento chimico-fisico in chiariflocculatore. Una terza linea liquami, infine, sarà idonea al trattamento di rifiuti liquidi ad elevato contenuto di emulsioni oleose, delle acque di sentina e dei cosiddetti rifiuti "recalcitranti" (come i tensioattivi) e prevede una sedimentazione con disoleatura e disemulsione ed una ossidazione preliminare con reattivo Fenton. Dopo le varie fasi di pretrattamento, tutte le linee liquami vengono equalizzate e sottoposte a trattamento biologico a fanghi attivi con successiva denitrificazione e sedimentazione finale. I trattamenti terziari di affinamento prevedono la filtrazione con sabbia e carboni attivi ed una disinfezione finale a raggi UV; la linea fanghi, infine, è costituita da una disidratazione meccanica, per i fanghi chimico-fisici ed un ispessimento seguito da stabilizzazione aerobica e disidratazione meccanica, per i fanghi biologici. Tutte le sezioni impiantistiche sono dotate di sistemi di aspirazione dell'aria al fine di limitare le emissioni di COV.



DATI DI PROGETTO

Committente privato

WISCO s.p.a.

Tipologia di servizio progettazione definitiva ai fini dell'ottenimento A.I.A. e integrazioni progettuali.

Importo totale € 6.150.772,56

Località Catania

Superficie dell'impianto 10.100 m²

Periodo di progettazione 2010

DATI TECNICI

TRATTAMENTO

Potenzialità max prevista 225.000 m³/anno, 750 m³/giorno

Giorni lavorativi all'anno 350

Sezioni di trattamento

grigliatura preliminare; neutralizzazione liquidi acidi/basici; dissabbiatura/disoleatura; trattamento biologico a fanghi attivi con sezione di denitrificazione; sedimentazione finale; sterilizzazione a raggi UV. linea fanghi: ispessimento, stabilizzazione biologica aerobica e disidratazione finale

IMPIANTI ACCESSORI

Trattamento aria sistema di aspirazione e trattamento dell'aria dalle sezioni di impianto a maggiore produzione di sostanze odorigene 45.000 Nm³/h

Superficie del biofiltro 400 m²